

Onderzoek AI-geletterd in de zorg

Opzet van het onderzoek

Er is een online vragenlijstonderzoek gedaan naar **basis AI-geletterdheid**: welke kennis en ervaring hebben zorgmedewerkers. Hoe kijken zij naar de kansen en risico's van AI en aan welke ondersteuning/scholing hebben zij behoefte om AI verantwoord te gebruiken?



4.809
zorgmedewerkers

deden mee, vanuit

5 zorgbranches

- Gehandicaptenzorg
- VVT
- Ziekenhuiszorg, incl. UMC's
- GGZ
- Huisartsenzorg



Bekijk hier het volledige onderzoeksrapport!



Veel draagvlak, maar nog beperkte basiskennis en scholing

Medewerkers beoordelen hun eigen AI-geletterdheid gemiddeld met een

5,8

63% geeft zichzelf een voldoende en **37%** een onvoldoende.

85% staat open voor het leren gebruiken van (nieuwe) AI-toepassingen

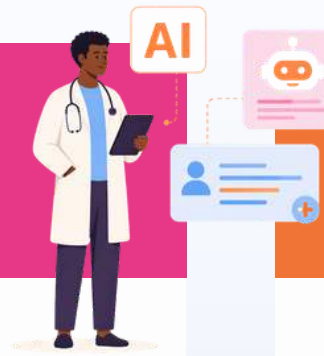
21% gebruikt AI nog niet, maar zou dit wel willen

91% heeft vertrouwen dat zij kunnen leren werken met (nieuwe) AI-toepassingen

76% heeft nog geen scholing gevolgd over AI-geletterdheid

56% weet niet of hun organisatie scholing of training aanbiedt

AI leeft op de zorgwerkvloer



58% gebruikt soms of structureel AI-toepassingen in het werk

AI wordt vooral gebruikt voor:

- Inhoudelijke vragen aan taalmodellen zoals Copilot
- Samenvatten
- Genereren van patiënt/cliënt-communicatie
- Spraakgestuurd rapporteren

De belangrijkste (verwachte) opbrengsten:

- Tijdsbesparing / efficiënter werken
- Minder administratieve lasten

Onduidelijkheid over AI beleid en toegestane tools binnen de organisatie

42% weet niet of er binnen hun organisatie richtlijnen of beleid is voor AI-gebruik

31% weet niet welke AI-tools binnen de organisatie zijn toegestaan

32% vindt dat hun organisatie nog te beperkt is in wat zij met AI mogen of kunnen

Veilig en kritisch AI gebruik vraagt aandacht

19% kijkt soms te weinig kritisch naar antwoorden van taalmodellen

52% herkent dat generatieve AI bias kan bevatten

34% weet niet goed wat waar is over bias

Leidinggevenden hebben ondersteuning nodig

25% voelt zich voldoende toegerust om (nieuwe) AI-toepassingen in het team te introduceren

63% heeft geen goed zicht op de AI-geletterdheid van medewerkers in het team

13% heeft AI-geletterdheid opgenomen in het jaarplan van het team

37% van de zorgmedewerkers voelt zich onvoldoende AI-geletterd, zij hebben vooral behoefte aan kennis, duidelijke richtlijnen en praktische ondersteuning.